

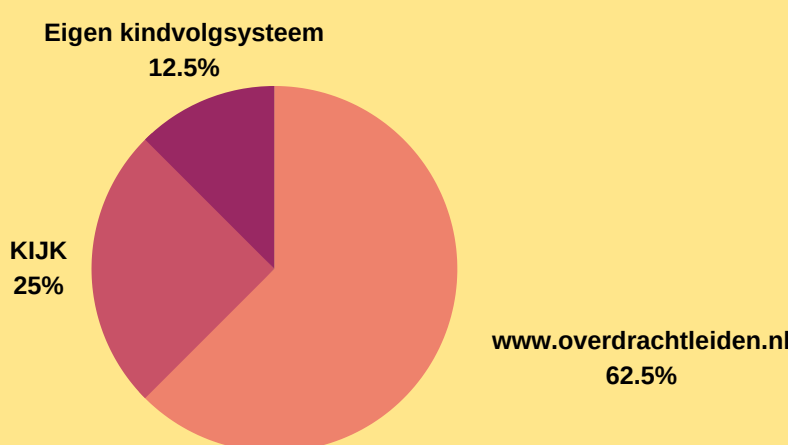
Resultaten onderzoek informatieoverdracht tussen VOORSCHOOLSE VOORZIENINGEN EN BASISSCHOLEN



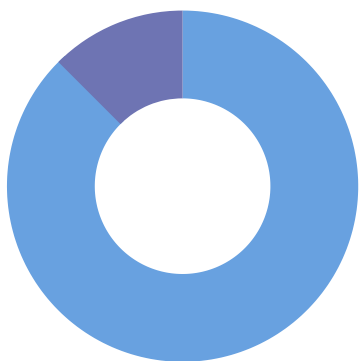
KINDEROPVANG IN DE GEMEENTE LEIDEN

OVERDRACHTSSYSTEEM

Welk systeem wordt gebruikt voor de overdracht?



VVE tutor
12.5%



MEDEWERKER

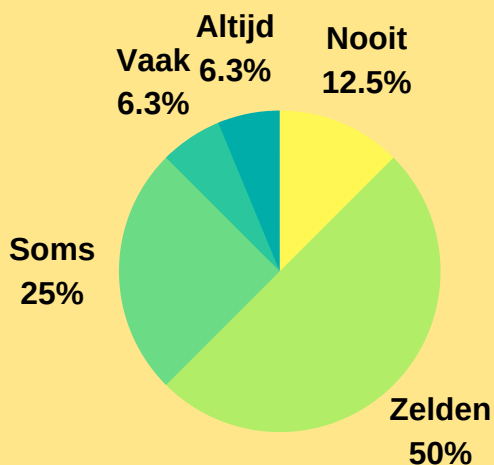
Wie is verantwoordelijk voor de overdracht?



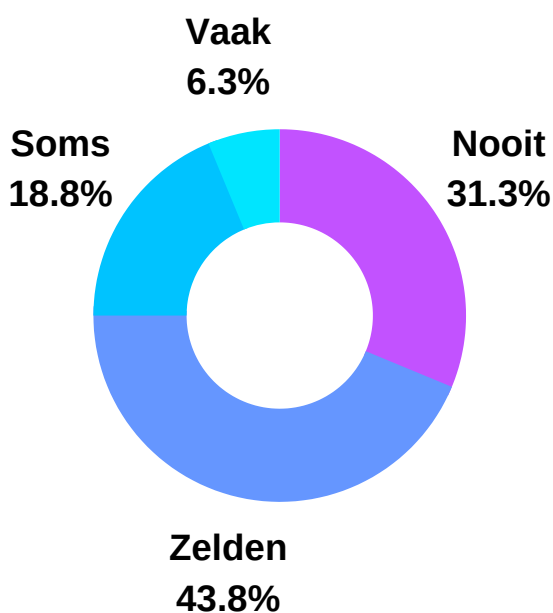
PM-er
87.5%

WARME OVERDRACHT

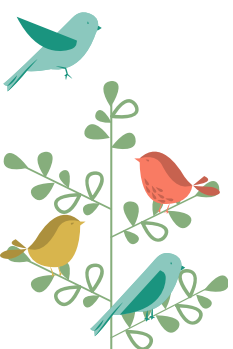
Hoe vaak neemt de basisschool contact op met de voorschoolse voorziening wanneer deze aangeeft een warme overdracht te willen?



EERSTE JAAR



Hoe vaak neemt de basisschool contact op in het eerste jaar waarin de leerling is gestart?



Leiden

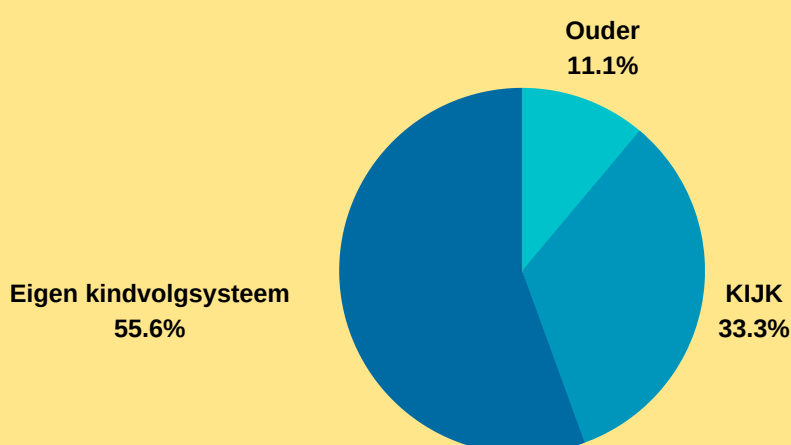
Resultaten onderzoek informatieoverdracht tussen VOORSCHOOLSE VOORZIENINGEN EN BASISSCHOLEN



KINDEROPVANG IN DE LEIDSE REGIO (UITGEZONDERD GEMEENTE LEIDEN)

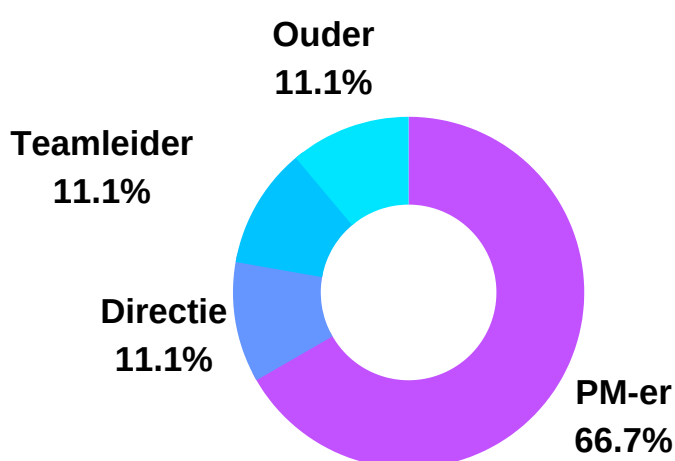
OVERDRACHTSSYSTEEM

Welk systeem wordt gebruikt voor de overdracht?



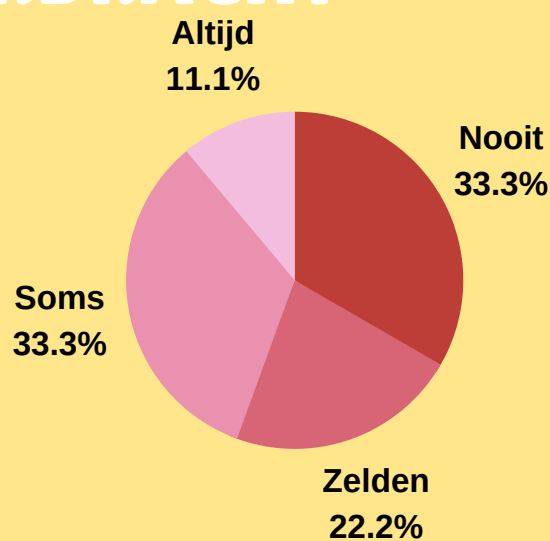
MEDEWERKER

Wie is verantwoordelijk voor de overdracht?



WARME OVERDRACHT

Hoe vaak neemt de basisschool contact op met de voorschoolse voorziening wanneer deze aangeeft een warme overdracht te willen?



EERSTE JAAR

Hoe vaak neemt de basisschool contact op in het eerste jaar waarin de leerling is gestart?

